

A DIMENSÃO MISSIONÁRIA DA PRNM




A DM tem seu eixo na opção fundamental feita pela nossa IGREJA:

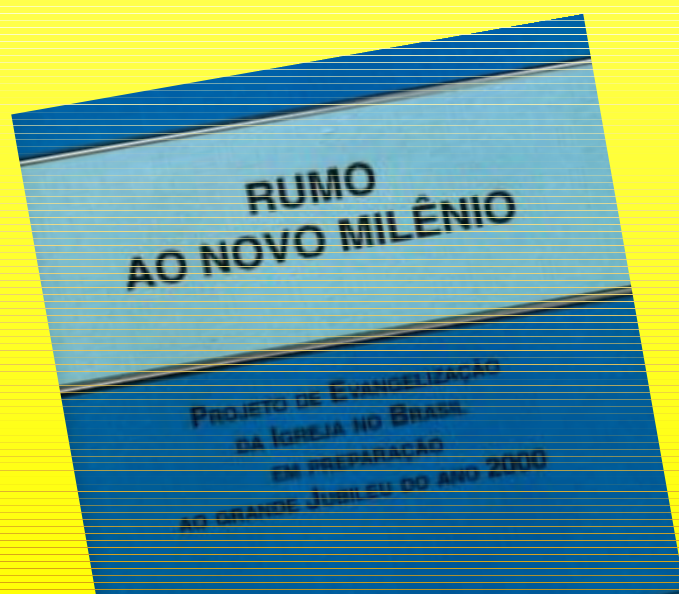
EVANGELIZAR...

com **RENOVADO ARDOR MISSIONÁRIO**

FAZ-SE NECESSÁRIO

FORMAÇÃO ESPECÍFICA E PERMANENTE:

-  de todos os fiéis, em particular das famílias cristãs, dos jovens, adolescentes e crianças.
-  de todo o clero, dos membros dos diversos Institutos Religiosos, de todos os agentes de Evangelização.
-  dos aspirantes ao sacerdócio e à vida religiosa "curso específico e obrigatório de missiologia" .(cf. Rmi. 83 - DSD I28,17; PDV 32,54, 593)



MISSÃO

Antes era apenas a atividade específica de uns PIONEIROS DA EVANGELIZAÇÃO...

Hoje, é a palavra que mais expressa a autêntica vocação de todos os cristãos.

No momento em que parecia uma tarefa cumprida, a MISSÃO irrompe na vida da Igreja apontando:

- ✚ NOVOS HORIZONTES
- ✚ NOVOS DESAFIOS
- ✚ NOVOS CAMINHOS
A SEREM PERCORRIDOS.



TUDO É MISSÃO

- Se tudo é missão e todos são missionários, surge a exigência de distinguir os âmbitos para determinar serviços, tarefas e responsabilidades, dentro da mesma ação evangelizadora da Igreja.
- Se a missão é compromisso de todos, corre-se o risco de que ninguém se comprometa com ela.
- Fala o Papa: “a afirmação de que toda a Igreja é missionária não exclui a existência de uma específica missão ad gentes” (Rmi 32). Quer afirmar que é preciso fazer distinções para que a missão não seja entendida como tarefa genérica.
- Distingue três tipos de situações:
 - 1ª) “ad gentes” - aquela onde Cristo e seu Evangelho não foram ainda conhecidos.

Ela se concretiza:

a) contextos territoriais (critério geográfico). Ásia, por exemplo.

b) mundo e fenômenos sociais novos (critério antropológico). Grandes cidades, jovens, migrantes, excluídos.

c) centros culturais (critério cultural): o mundo das comunicações, da pesquisa científica, das relações internacionais.

d) diálogo inter-religioso (critério pluralismo religioso).

2ª) onde já existe uma comunidade cristã formada a qual irradia o testemunho da fé ao seu redor.

3ª) intermediária é aquela em que bom número de cristãos perderam o sentido da fé e necessitam de uma **nova evangelização!**

O âmbito da Animação Missiônica será a **MISSÃO ALÉM-FRONTEIRAS**, entendida sob os critérios:

Geográfico

Antropológico

Cultural

Religioso

O PAPEL DA ANIMAÇÃO MISSIONÁRIA

- Não é somente cultivar nas dioceses, paróquias, colégios, comunidades religiosas, grupos eclesiais e indivíduos, uma certa simpatia pelas missões,
- mas chegar a tocar as fibras mais profundas delas mediante:

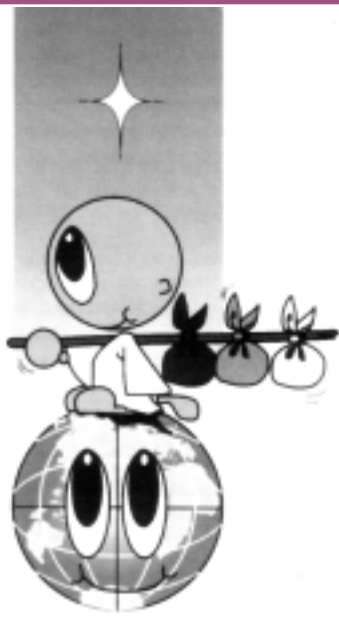
- a) informação missionária atualizada e constante;
- b) formação missionária específica, permanente e programada;
- c) dinâmica de promoção das vocações missionárias.

- A animação missionária não é um fim em si mesma. Tem um objetivo preciso:



Ajudar a que toda a Igreja particular e todo sujeito eclesial seja, não só de direito mas também de fato, MISSIONÁRIO. (cf. Rmi 83)

A ANIMAÇÃO MISSIONÁRIA



Longe de ser uma distração ou “uma coisa a mais”, a animação missionária é um dos compromissos mais proféticos para o novo milênio.

e seu papel na comunidade

- ✚ Os COMLAs passaram a ser um marco na caminhada missionária da Igreja do Brasil e da AL.
- ✚ Um dos grandes destaques do COMLA 5 foi o compromisso com a ANIMAÇÃO MISSIONÁRIA das nossas igrejas locais.
- ✚ “A AM deve ser incluída imediatamente como elemento primordial da pastoral ordinária nas paróquias, associações e grupos, especialmente juvenis.” (RMI 83)
- ✚ Prioridades e tarefas: incentivar, dinamizar, promover, formar, informar, apoiar, fortalecer, organizar, despertar...

MISSÃO CORAÇÃO DA IGREJA

O SERVIÇO DE ANIMAÇÃO MISSIONÁRIA numa IGREJA LOCAL define-se como:

- uma atividade intereclesial e inculturada
- promove um NOVO JEITO DE SER IGREJA EXTROVERTIDA E ABERTA AO MUNDO

OBJETIVO

ANIMAR OUSADAMENTE A MISSÃO, que é o CORAÇÃO DO CORPO ECLESIAL

MOVIMENTO

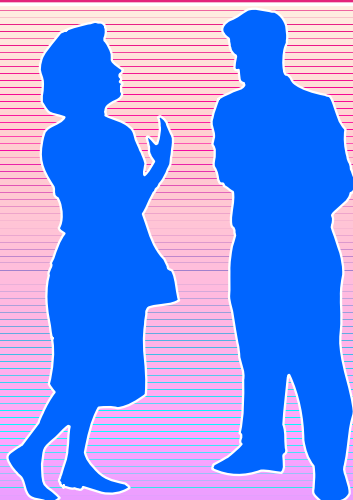


- contínua procura do anúncio do Evangelho dentro de um contexto particular
- abertura para a dimensão planetária da MISSÃO

"A atividade missionária **ad intra** é sinal de autenticidade e de estímulo para realizar a outra, **ad extra**, e vice-versa!

(Rmi nº 34)

PERFIL DO MISSIONÁRIO(A)



Tem na cabeça:	a FÉ no valor do povo;
Nos olhos:	a capacidade de enxergar a presença de Deus na realidade;
Nos ouvidos:	a escuta respeitosa e atenta;
Na boca:	o sorriso da alegria e da esperança;
Nos braços:	a resistência e a luta pelo Reino;
Nas mãos:	a disponibilidade solidária;
Nos pés:	a itinerância e a capacidade de desinstalar-se e sair;
No coração:	a paixão pelo CRISTO e pelos pobres;
No ventre:	a VIDA!

ORGANIZAÇÃO MISSIONÁRIA NO BRASIL

